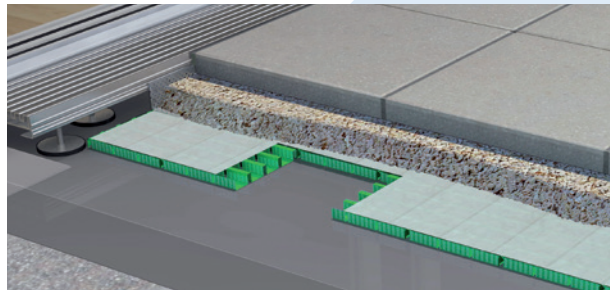
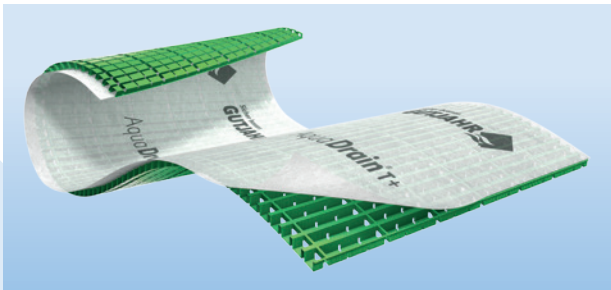




GEWÄHRLEISTUNG

Aqua Drain® T+ Drainagesystem



1. Dauer der Gewährleistung

Die Gewährleistungsfrist beträgt 6 Jahre nach Einbau, längstens jedoch 6 1/4 Jahre nach Lieferung.

2. Umfang der Gewährleistung

Sie umfasst die Aus- und Einbaukosten, Sach- und Folgeschäden sowie die Nachlieferung der Aqua Drain® T+ Drainrollen.

3. Gewährleistungsfall

Die Gewährleistung gilt für den Fall, dass innerhalb der oben genannten Fristen Schäden oder Mängel z. B. Frostschäden, Verstopfungen der Drainkanäle mit durch die Belagsfugen eingedrungenen Schmutzablagerungen, durch Mängel oder Fehler des Produkts auf Balkonen, Loggien, Terrassen o. Ä. auftreten..

4. Haftungsobergrenze

Die Haftungsobergrenze beträgt im Schadensfall an einem Objekt insgesamt höchstens € 150.000.

5. Die Gewährleistung gilt für die nachfolgenden Eigenschaften von Aqua Drain® T+:

- a) Kapillarbrechende Aufstellung von darüber liegenden Belägen
- b) Belastbarkeit von bis zu 2.000 kg/m² (20 kN/m²), nicht befahrbar
- c) Keine Beeinträchtigung der Ebenflächigkeit des Belages durch Eisdruck, wie er bei konventioneller Verlegung im Kies/Splittbett durch gefrierende Wasserlinsen auf der Abdichtung entstehen kann
- d) Kein für die Abdichtung schädliches Eindringen der Drainagematte bei Ausführung nach den Regelwerken. Nach DIN 18531 Teil 1, Punkt 4.3 darf die Abdichtung keinen Kräften parallel zur Ebene (Scherkräfte) ausgesetzt werden. Auf bahnenförmigen Abdichtungen von Balkonen/Dachterrassen gemäß DIN 18531 Teil 1-5 sind Trennlagen nach DIN 18531 Teil 2, Punkt 5.4 erforderlich
- e) Keine Verstopfung der Drainkanäle durch über die Belagsfugen eindringenden Schmutz.

6. Fehler und Mängel ...

... an dem Aqua Drain® T+ Drainagesystem sind im Rahmen der oben gegebenen Zusagen von dem ausführenden Unternehmen nachzuweisen.

7. Voraussetzungen

Bei der Ausführung sind die „allgemein anerkannten Regeln der Technik“ zu beachten. Neben den Angaben in dem Technischen Datenblatt Aqua Drain® T+ sind die entsprechenden Regelwerke und Vorschriften der zuständigen Organisationen und Fachverbände sowie die jeweiligen nationalen Normen für die herzustellende Leistung zu beachten.

Schäden/Mängel durch ungeeignete Belagsmaterialien sowie nicht geeignete Stoffe für die Herstellung der Lastverteilungsschicht sind von der Haftung ausgeschlossen.

Bei Einbau von Randprofilen und/oder Drainagerosten in Kombination mit Aqua Drain® T+ sind die hierfür konzipierten GUTJAHR Systemkomponenten zu verwenden.

8. Produktspezifische Sonderregelungen

Sollte auf der Abdichtung (zum Beispiel auf Bitumenbahnen) in kleineren Teilbereichen Stauwasser entstehen, so dürfen damit verbundene Pfützen nicht tiefer als 4 mm beim Einsatz von Aqua Drain® T+ 8 mm und nicht tiefer als 12 mm beim Einsatz von Aqua Drain® T+ 16 mm sein.

Für die Gewährleistung, für die Dokumentation von Objekt, Umfang und Ausführungszeitpunkt sind nachfolgende Angaben notwendig:

Bauvorhaben (Name, Adresse)

Art der Ausführung, z.B. Balkon/Terrasse

Datum der Ausführung (Monat/Jahr)

Menge/Umfang

Ausführendes Unternehmen (Adresse/Firmenstempel)

Datum/Unterschrift des Gewährleistungsnehmers

Datum/Unterschrift des Gewährleistungsgebers

